



**АДМИНИСТРАЦИЯ ОСИНОВСКОГО СЕЛЬСКОГО ПОСЕЛЕНИЯ
МИХАЙЛОВСКОГО МУНИЦИПАЛЬНОГО РАЙОНА
ПРИМОРСКОГО КРАЯ
ПОСТАНОВЛЕНИЕ**

07.10.2016г.

с.Осиновка

№ 79 -пг

О предварительном согласовании предоставления земельного участка заявителя ПАО «Газпром»

1. На основании статьи 39.15, 11.10 Земельного кодекса РФ и заявления, заявителя ПАО «Газпром» от 17.08.2016 № 2402-05/596, администрация Осиновского сельского поселения:

ПОСТАНОВЛЯЕТ:

1. Предварительно согласовать предоставление земельного участка с условным номером 25:09:321001:3У1, площадью 353 кв. м, образованном в соответствии со схемой расположения земельного участка на кадастром плане территории, категория земель; земли сельскохозяйственного назначения, расположенного местоположение: Российская Федерация, Приморский край, Михайловский район, (Система электрохимзащиты магистрального газопровода «Сахалин – Хабаровск – Владивосток», участок км 1136.0- км 1574.7), разрешённое использование: для размещения объекта трубопроводный транспорт, заявитель ПАО «Газпром».
2. Предварительно согласовать предоставление земельного участка с условным номером 25:09:000000:3У1, площадью 2 кв. м, образованном в соответствии со схемой расположения земельного участка на кадастром плане территории, категория земель; земли сельскохозяйственного назначения, расположенного местоположение: Российская Федерация, Приморский край, Михайловский район, (Магистральный газопровод «Сахалин – Хабаровск – Владивосток», участок км 1136.0- км 1574.7), разрешённое использование: для размещения объекта трубопроводный транспорт, заявитель ПАО «Газпром»
3. Утвердить прилагаемую схему расположения земельного участка на кадастровом плане территории с условным номером 25:09:321001:3У1, с условным номером 25:09:000000:3У1
3. ПАО «Газпром», обеспечить в отношении вышеназванного земельного участка проведение кадастровых работ и постановку на государственный кадастровый учет.
4. Данное постановление действительно в течение 2 лет со дня его подписания.

Глава Осиновского сельского поселения

Глава администрации поселения



Л.А.Жихарев

Утверждена

Постановлением администрации Осиновского

(наименование документа об утверждении, включая наименования

сельского поселения Михайловского района

органов государственной власти или органов местного

Приморского края

самоуправления, принявших решение об утверждении схемы

или подписавших соглашение о перераспределении земельных участков)

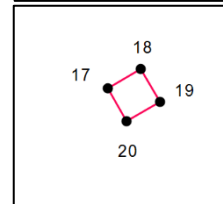
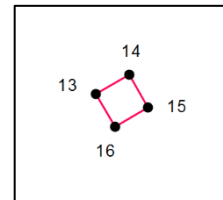
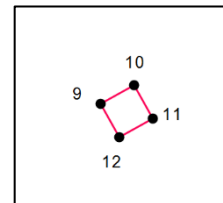
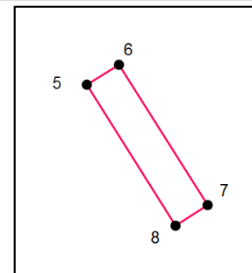
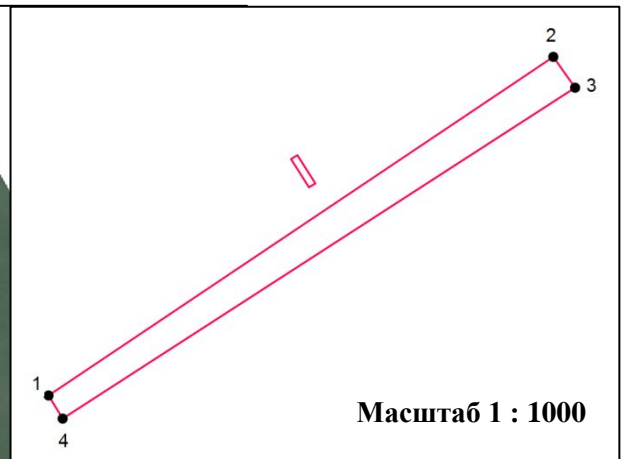
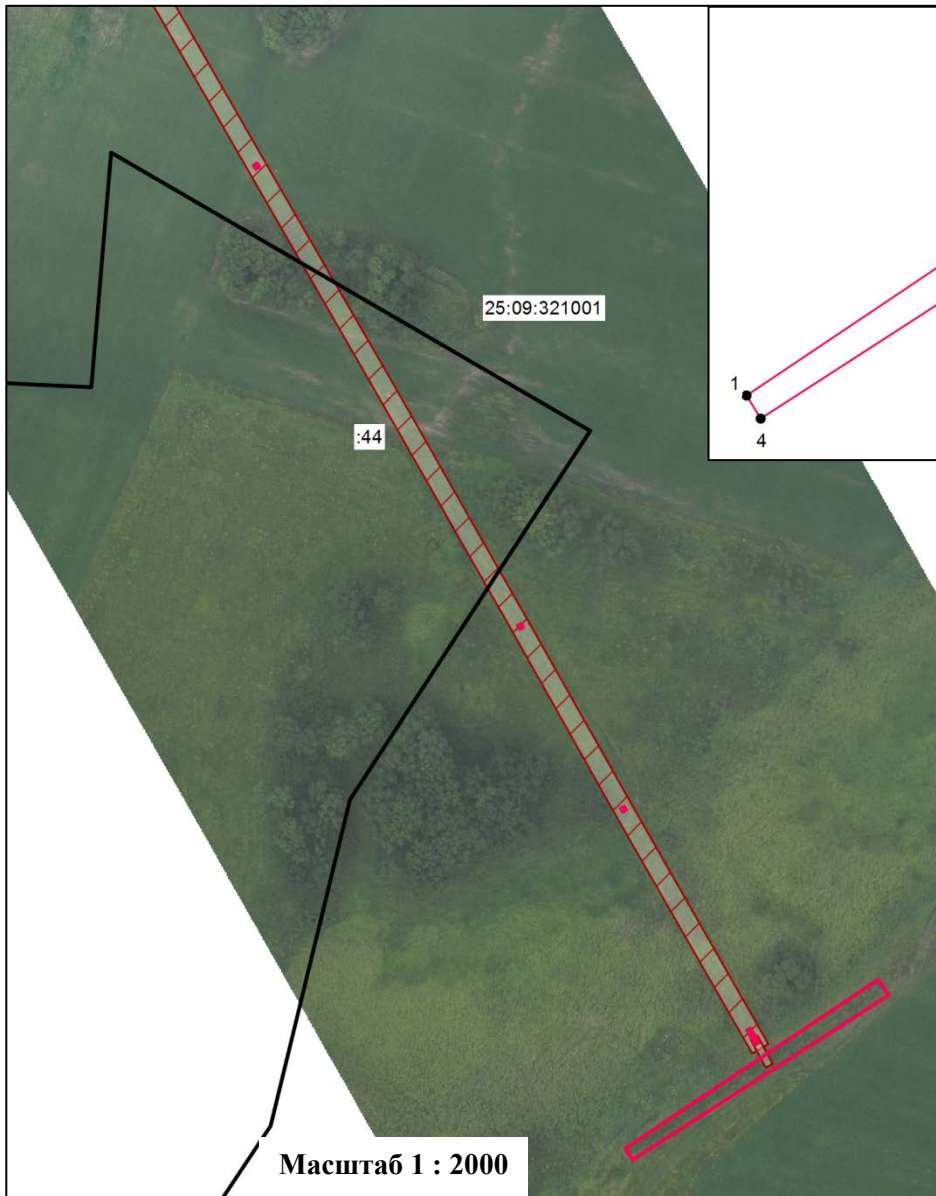
от 07.10.2016 г. № 79-пг

**Схема расположения земельного участка или земельных участков
на кадастровом плане территории**

Условный номер земельного участка _____		
Площадь земельного участка 353 м2		
Обозначение характерных точек границ	Координаты , м	
	X	Y
1	2	3
(1)		
1	451556	2188100
2	451601	2188167
3	451597	2188170
4	451553	2188102
1	451556	2188100
(2)		
5	451588	2188132
6	451588	2188133
7	451584	2188136
8	451584	2188135
5	451588	2188132
(3)		
9	451646	2188099
10	451647	2188100
11	451646	2188100
12	451645	2188100
9	451646	2188099
(4)		
13	451694	2188072
14	451695	2188073
15	451694	2188073
16	451694	2188072
13	451694	2188072
(5)		

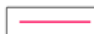


17	451816	2188002
18	451817	2188003
19	451816	2188003
20	451815	2188003
17	451816	2188002

Система координат МСК 25, зона 2



Масштаб выносок 1 : 200

Условные обозначения:

-  - вновь образованная часть границы, сведения о которой достаточны для определения ее местоположения
-  - граница зоны с особыми условиями использования
-  - граница земельных участков стоящих на кадастровом учете
-  - характерная точка границы, сведения о которой позволяют однозначно определить ее положение на местности
-  - номер новой характерной точки границы
- 25:09:321001 - номер кадастрового квартала
- :44 - кадастровый номер смежного земельного участка



Утверждена

Постановлением администрации Осиновского

(наименование документа об утверждении, включая наименования

сельского поселения Михайловского муниципального

органов государственной власти или органов местного

Приморского края

самоуправления, принявших решение об утверждении схемы

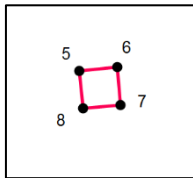
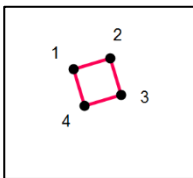
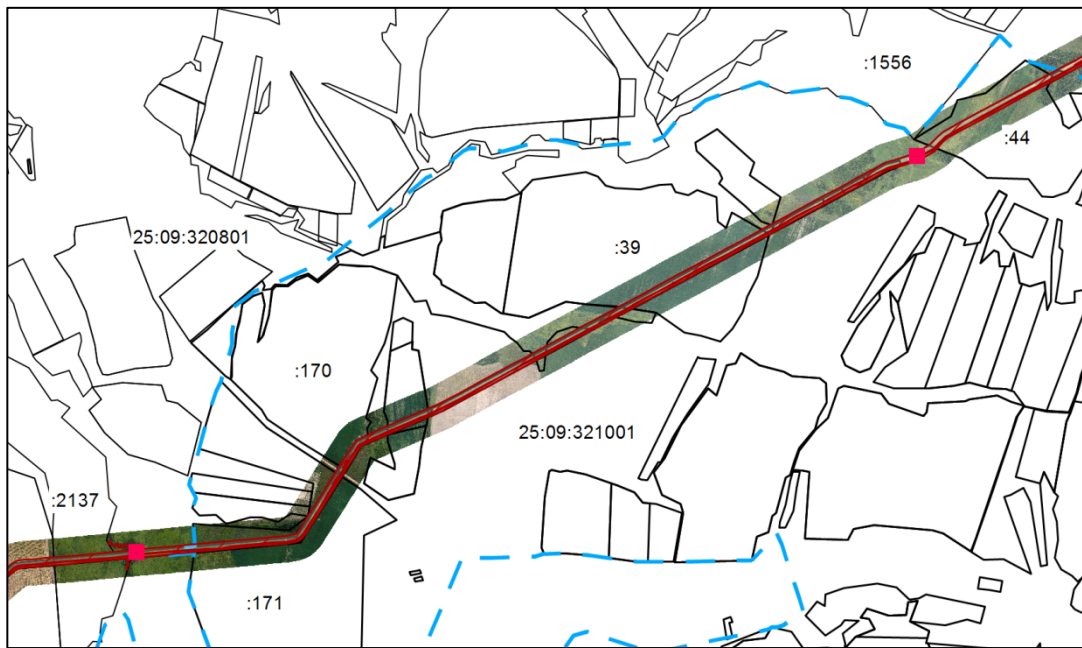
или подписавших соглашение о перераспределении земельных участков)

от 07.10.2016 г. № 79-пг

**Схема расположения земельного участка или земельных участков
на кадастровом плане территории**



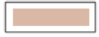

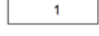
Условный номер земельного участка _____		
Площадь земельного участка 2 м2		
Обозначение характерных точек границ	Координаты , м	
	X	Y
1	2	3
(1)		
1	451350	2186710
2	451350	2186711
3	451349	2186711
4	451349	2186710
1	451350	2186710
(2)		
5	448737	2181555
6	448737	2181556
7	448736	2181556
8	448736	2181555
5	448737	2181555

Система координат МСК 25, зона 2



Масштаб 1 : 50 000
масштаб выносок 1 : 200

Условные обозначения:

-  - вновь образованная часть границы, сведения о которой достаточны для определения ее местоположения
-  - граница зоны с особыми условиями использования
-  - граница земельных участков стоящих на кадастровом учете
-  - характерная точка границы, сведения о которой позволяют однозначно определить ее положение на местности
-  - номер новой характерной точки границы
- 25:09:321001 - номер кадастрового квартала
- :44 - кадастровый номер смежного земельного участка